



**Laurea biennale magistrale in**  
**EVOLUZIONE DEL COMPORTAMENTO**  
**ANIMALE E DELL'UOMO**

**>ECAU<**

**Classe delle Lauree Magistrali in SCIENZE DELLA NATURA**  
**(LM-60)**





**Karl von Frisch**



**Konrad Lorenz**



**Nikolaas  
Tinbergen**



*Jane Goodall, Dian Fossey, and Birutė Galdikas*

# FARE L'ETOLOGO

A middle-aged man with grey hair, wearing a dark suit, a light-colored striped shirt, and a patterned tie, is sitting in a library. He is resting his chin on his right hand, looking thoughtfully towards the camera. The background is filled with tall bookshelves packed with books. To the left, a wooden ladder leans against the shelves. In the foreground, a portion of a yellow sofa with a red blanket and a book is visible. On the right wall, there are two framed documents or maps.

**ETOLOGIA è il metodo più potente che abbiamo per interpretare il comportamento sotto molteplici punti di vista.**



# FARE L'ETOLOGO



L'etologia affonda le sue radici nell'approccio comparativo

## Cultures in chimpanzees

A. Whiten\*, J. Goodall†, W. C. McGrew‡, T. Nishida§, V. Reynolds||, Y. Sugiyama¶, C. E. G. Tutin#\*, R. W. Wrangham\*\* & C. Boesch††

# FARE L'ETOLOGO

A man with dark, curly hair, wearing a light blue button-down shirt, is standing in front of a rusty wire mesh fence. The background is filled with green foliage and some bare branches. The man has a slight smile and is looking towards the camera.

**Il comportamento  
come il livello più alto  
di integrazione degli  
studi disciplinari.**



# FARE L'ETOLOGO

A man with a beard, wearing a grey suit, a light blue shirt, and a dark tie, is speaking into a microphone. The background is a mosaic of small, irregular tiles in various shades of brown, tan, and black, creating a textured, abstract pattern.

**Gli scienziati non sono studenti di discipline, ma studiosi di problemi.**



**L'etologo è detentore di  
metodi per l'indagine  
del comportamento.**

# OBIETTIVI FORMATIVI GENERALI

- **analisi del comportamento**  
**-carattere fenotipico-**



- **analisi degli stimoli ambientali**  
**che innescano le risposte**  
**comportamentali;**
- **comprensione del rapporto tra**  
**geni, cervello e comportamento**  
**e/o anomalie comportamentali**



# OBIETTIVI FORMATIVI PROFESSIONALIZZANTI

- osservazione e sperimentazione in campo ed in laboratorio
- rilevamento, descrizione ed analisi del comportamento e dei segnali di comunicazione
- trattamento dati comportamentali ed elaborazione statistica
- applicazione di modelli matematici



# ESPERIENZE FORMATIVE

- gli studenti possono svolgere stage o seguire corsi presso Università europee grazie a progetti di mobilità (Erasmus e Traineeship)
- gli studenti possono svolgere stage grazie a Convenzioni con Parchi Nazionali e Regionali

















<https://www.youtube.com/watch?v=HThYbYxlZds>



# PROGRAMMA DI STUDIO

PRIMO ANNO	SECONDO ANNO
Basi neuroanatomiche ed endocrine del Comportamento	Modelli matematici
Neurobiologia comparata	Psicologia culturale
Fisiologia evolutiva	Tecniche e Metodi dell'Etologia
Evoluzione del Comportamento	Etologia applicata
Eco-Etologia umana	Corso a scelta*
Ecologia comportamentale e gestione della fauna	Stage e Preparazione tesi
Strumenti e metodi di scienze della terra <i>Paleontologia dei Vertebrati</i> <i>Rilevamento dati territoriali</i>	<i>*(es. Ricerca, conservazione e gestione degli animali esotici e non convenzionali in ambiente controllato)</i>

# PROGRAMMA DI STUDIO

## PRIMO ANNO

## SECONDO ANNO

Basi neuroanatomiche ed endocrine del  
comportamento

Neurobiologia comparata

Fisiologia evolutiva

Evoluzione del Comportament

Eco-Etologia umana

Ecologia comportamentale e g  
fauna

Strumenti e metodi di scienze  
*Paleontologia dei Vertebrati*  
*Rilevamento dati territoriali*

Modelli matematici

urale

metodi dell'Etologia

cata

\*

razione tesi

*conservazione e gestione degli*  
*e non convenzionali in*

*(ambiente controllato)*





# PROFILI PROFESSIONALI

L'obiettivo professionalizzante individuato dalla laurea ECAU consiste nella formazione del naturalista-etologo o più genericamente zoologo/ ecologo specialista in comportamento.

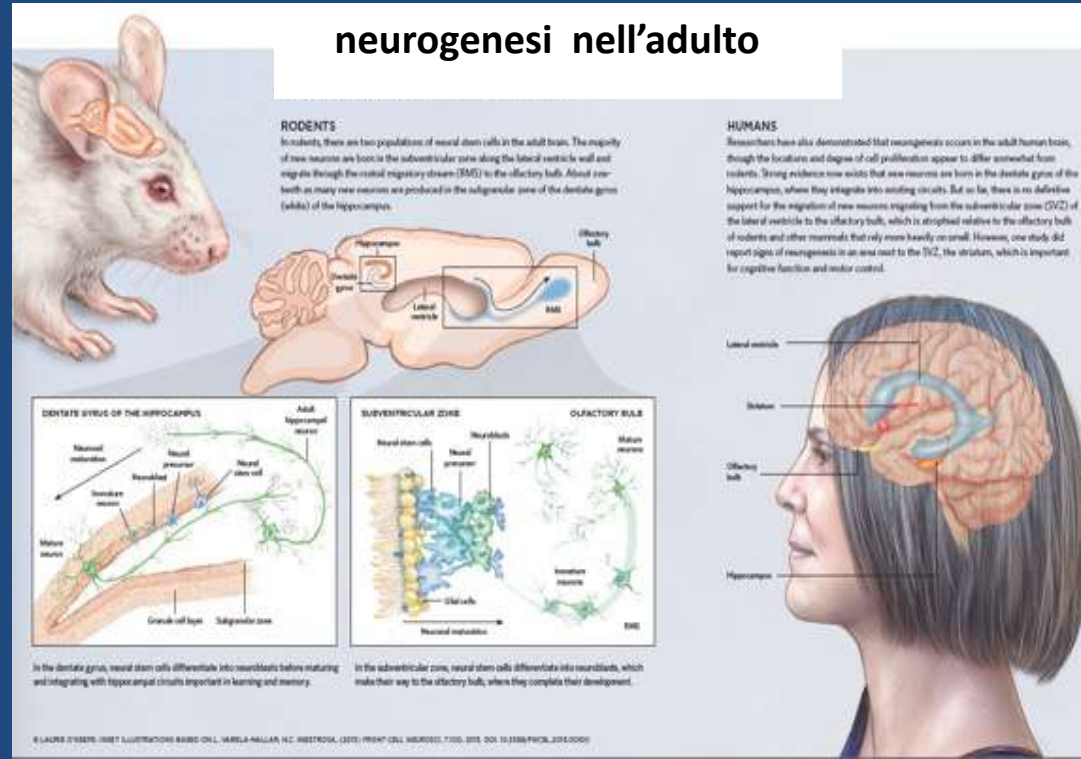


# ESEMPI DI ARGOMENTI DI TESI

- Effetti comportamentali e strutturali dell'esposizione precoce o nella vita adulta a interferenti endocrini di origine sintetica o naturale
- Ruolo dei recettori per gli steroidi sessuali nella modulazione dei circuiti nervosi ipotalamici e dei relativi comportamenti
- Fattori che regolano la plasticità neurale



Neuroscience  
Institute Cavalieri-  
Ottolenghi





# ESEMPI DI ARGOMENTI DI TESI

- Comportamento di dispersione e metapopolazioni nei lepidotteri
- Comunicazione acustica in insetti mirmecofili in anfibi in lemuri



# POSSIBILI SBocchi PROFESSIONALI



































Rai 1 HD





# POSSIBILI SBocchi PROFESSIONALI

- Salvaguardia e gestione della fauna selvatica nei nostri parchi (paesi in via di sviluppo, ambienti estremi)
- Valutazione dello stato di benessere di fauna domestica e selvatica
- Progetti di miglioramento delle condizioni di benessere degli animali in contesti di cattività o mantenimento in habitat frammentati

# POSSIBILI SBOCCHI PROFESSIONALI

- Arricchimento ambientale degli alloggiamenti in zoo e allevamenti
- Gestione di fauna alloctona invasiva
- Progetti di formazione e ricerca con una spiccata componente cooperativa in ambito internazionale
- Consulenza in terapie basate sulle interazione uomo-animale (terapie assistite da animali)



# REQUISITI DI AMMISSIONE

Laurea o diploma universitario di durata triennale!

**Accesso diretto alla prova di ammissione:**

L-32 Scienze e tecnologie per l'ambiente e la natura,  
L-13 Scienze Biologiche

# REQUISITI DI AMMISSIONE

In assenza di questi requisiti di cui sopra:

almeno 16 CFU in SSD BIO/\* e/o GEO/\*, oppure  
6 CFU di tipo BIO/\* e 16 CFU propedeutici/affini al percorso  
ECAU

(vedi art. 3 regolamento Didattico)

E' anche possibile acquisire CFU di tipo BIO/\* tramite  
iscrizione a corsi singoli

Conoscenza lingua Inglese (livello B2)



# REQUISITI DI AMMISSIONE

**Esame di ammissione finalizzato a verificare  
l'adeguatezza della personale preparazione dei  
candidati e delle candidate**

**13 settembre ore 14.00 > modalità telematica**

**10 ottobre ore 14.00 > modalità telematica**

*Come sarà la didattica A.A. 24-25?*





*Come sarà la didattica A.A. 24-25?*

**100% alle lezioni/esercitazioni in presenza**

Materiali delle lezioni teoriche saranno disponibili nelle piattaforme di e-learning

**Esami al 100% in presenza, salvo eccezioni puntuali dettate da problemi logistica delle aule e problemi di salute**

**<http://naturali.campusnet.unito.it>**

**Per informazioni sulla laurea**

Marco Gamba – [marco.gamba@unito.it](mailto:marco.gamba@unito.it)

Livio Favaro – [livio.favaro@unito.it](mailto:livio.favaro@unito.it)

Paolo Peretto – [paolo.peretto@unito.it](mailto:paolo.peretto@unito.it)

Aspetti amministrativi

Edoardo Calabrò - [edoardo.calabro@unito.it](mailto:edoardo.calabro@unito.it)



